

## Infuseur automatique 12 tasses à 5 plaques chauffantes

### Caractéristiques

#### Infuseur automatique 12 tasses

- Produit 7,5 gallons (28,4 litres) à l'heure de savoureux café.
- Entièrement en acier inoxydable.
- Robinet d'eau chaude et dispositif à verseur.
- Se range facilement sur un comptoir ou sous des armoires.
- Entonnoir SplashGard<sup>MD</sup>, qui prévient les éclaboussures.



#### Modèle CRTF5

(Carafes vendues séparément)

Dimensions : 17,1 po H x 24,5 po L x 18,2 po P  
(43,4 cm H x 62,2 cm L x 46,2 cm P)

Pour les fiches techniques ou pour obtenir de plus amples renseignements, veuillez consulter notre site Web, à l'adresse [www.bunn.com](http://www.bunn.com).

### Produits associés

#### Easy Clear<sup>MD</sup> EQ-17-TL

No. de produit : 30200.1000

Dimensions:

12<sup>7</sup>/<sub>16</sub> po H x 2<sup>1</sup>/<sub>2</sub> po L x 3 po P

31,6 cm H x 6,35 cm L x 7,62 cm P



#### Easy Clear<sup>MD</sup> ED-17-TL

No. de produit : 30201.1001

Dimensions:

8<sup>1</sup>/<sub>4</sub> po H x 2<sup>5</sup>/<sub>16</sub> po de diamètre

20,95 cm H x 5,87 cm de diamètre



#### Paquet de filtres en papier

No. de produit : 20115.6000

Unités par paquet : 1,000

Dimensions:

Base de 4<sup>1</sup>/<sub>4</sub> po x parois de 2<sup>3</sup>/<sub>4</sub> po

Base de 10,8 cm x parois de 6,98 cm



#### Carafe noire Easy Pour<sup>MD</sup>

No. de produit : 06100.0201

Quantité: 1 (également offerte en lots de 3 et 24 unités)



#### Carafe orange Easy Pour<sup>MD</sup>

(pour le café décaféiné)

No. de produit : 06101.0201

Quantité: 1 (également offerte en lots de 3 et 24 unités)



#### Plaque chauffante WX1

No. de produit: 06450.6000

Plaque pour une carafe



#### Plaque chauffante WX2

No. de produit: 06310.6000

Plaque pour deux carafes



Modèle

CRTF5-35

Homologation



Breveté

01/06

A1.7

# Spécifications

**CANADA** 

Modèle	No. de produit	Tension Réelle	Intensité	Puissance de l'élément totale	Puissance totale	Capacité (à l'heure)	Volume (pi <sup>3</sup> /m <sup>3</sup> )	Poids lb/kg	Cordon d'alimentation
CRTF5-35*	13250.6003	120/208-240	16,9	240V/3500W 208V/2629W	4050	7,5 gal/28,4 l	8,3/23	35 /15,9	Non
CRTF5-35**	13250.6002	120/208-240	16,9	240V/3500W 208V/2629W	4050	7,5 gal/28,4 l	8,3/23	35 /15,9	Non

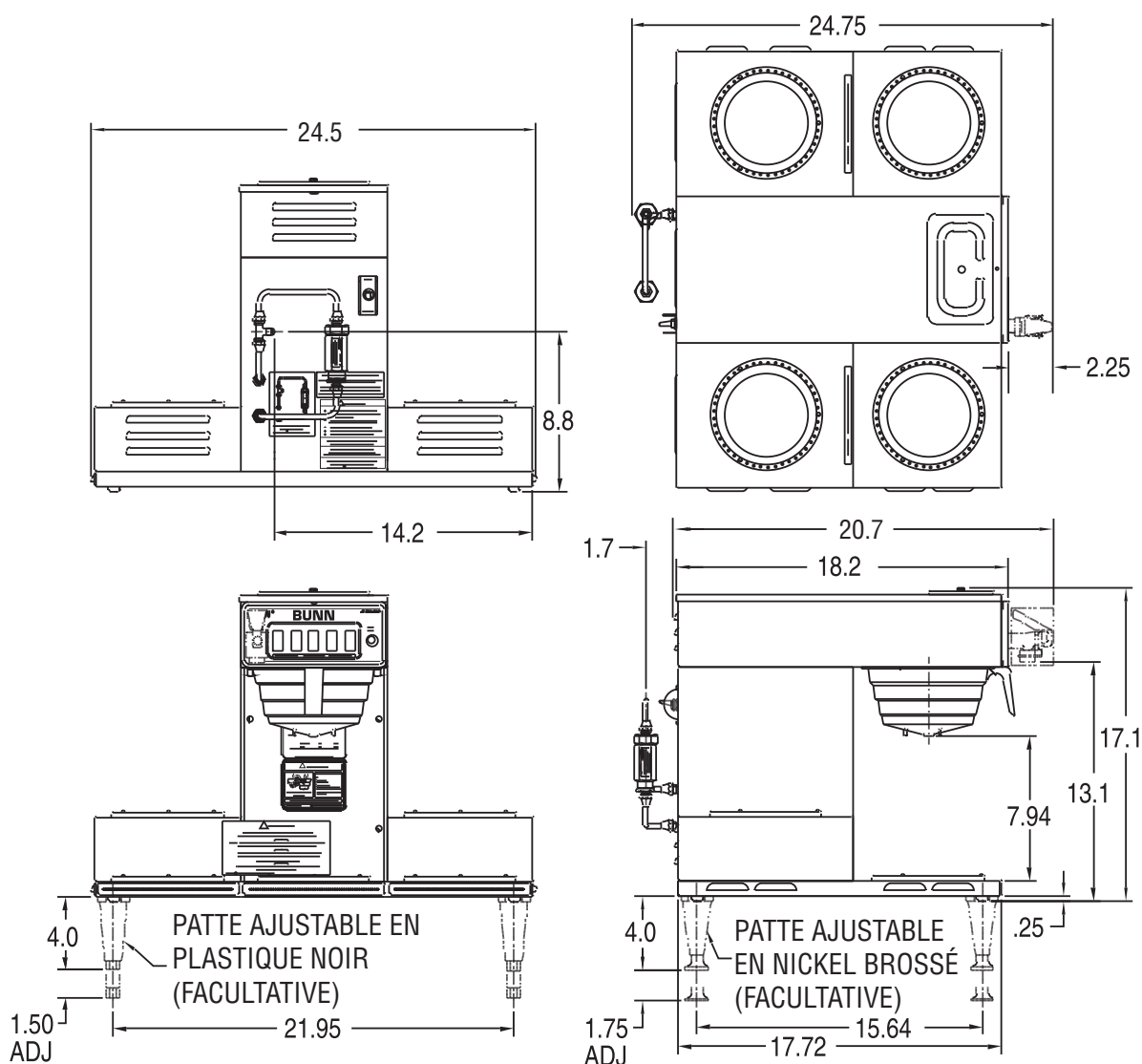
\* Fini en acier inoxydable et entonnoir en plastique noir.

\*\* Fini noir et entonnoir en plastique noir.

Capacité d'infusion basée sur une entrée d'eau à 60 oF (15,6 oC) (température d'infusion de 140 oF/66 oC) par portion de 1/2 gallon (1,9 l) infusée en 4 minutes.

Électricité : Le modèle nécessite un raccordement à un circuit trifilaire mis à la terre, 120/240 V, monophasé, 60 Hz.

Tuyauterie : 20 à 90 lb/po2 (138 à 621 kPa). Un raccord mâle évasé 1/4 po (6 mm) est fourni.



Bunn-O-Matic Corporation of Canada - 280 Industrial Pkwy. S. Aurora, Ontario L4G 3T9 • 905-841-2866 • Fax 905-841-2775 • www.bunn.com

En ce qui a trait à ses produits, BUNN est engagée en permanence dans des travaux de recherche et développement. Nous nous réservons donc le droit d'apporter des modifications aux spécifications techniques et à la conception de nos produits sans préavis. Ces révisions ne confèrent aucunement le droit au client de se prévaloir de ces modifications, améliorations ou remplacements liés à du matériel dont il aurait déjà fait l'acquisition. Toutes les dimensions sont exprimées en pouces.

Bunn Corporation détient tous les droits d'auteur associés aux équipements et accessoires présentés dans cette publication. Veuillez contacter la compagnie Bunn pour demander la permission de reproduire toute partie de cette publication.