

## Infuseur automatique CDBCF 12 tasses avec dispositif à verseur



### Caractéristiques

#### Infuseur automatique CDBCF

- Capacité d'infusion successive grâce à un grand réservoir de 200 oz (5,9 l).
- S'ajuste automatiquement à une variation de pression d'eau.
- Installation jusqu'à 30 minutes plus rapide. Programmation du niveau du récipient, du dispositif de prévention de l'infusion à froid et de la température du réservoir à partir des commandes tactiles en façade.
- Affichage électronique des diagnostics et vidange de réservoir intégré pour simplifier les dépannages.
- Dispositif qui prévient l'infusion à froid afin d'assurer une qualité d'infusion constante.
- Entonnoir SplashGard<sup>MD</sup>, qui prévient les éclaboussures.
- L'extraction du café est effectuée par préinfusion à l'aide du dispositif Pulse-Brew<sup>MC</sup> et d'un régulateur de température numérique.
- Dispositif manuel.
- Arrêt automatique de la plaque chauffante.

#### Modèle CDBCFP

(2 plaques chauffantes sur le dessus)  
(Carafes vendues séparément)

Dimensions: 20,9 po H x 8,5 po L x 17,8 po P  
(53,1cm H x 21,6cm W x 45,2cm D)

Pour les fiches techniques ou pour obtenir de plus amples renseignements, veuillez consulter notre site Web, à l'adresse [www.bunn.com](http://www.bunn.com).

### Produits associés

#### Easy Clear<sup>MD</sup> EQ-17-TL

No. de produit : 30200.1000

Dimensions:

12<sup>7</sup>/<sub>16</sub> po H x 2<sup>1</sup>/<sub>2</sub> po L x 3 po P  
31,6 cm H x 6,35 cm L x 7,62 cm P



#### Easy Clear<sup>MD</sup> ED-17-TL

No. de produit : 30201.1001

Dimensions:

8<sup>1</sup>/<sub>4</sub> po H x 2<sup>5</sup>/<sub>16</sub> po de diamètre  
20,95 cm H x 5,87 cm de diamètre



#### Paquet de filtres en papier

No. de produit : 20115.6000

Unités par paquet : 1,000

Dimensions:

Base de 4<sup>1</sup>/<sub>4</sub> po x parois de 2<sup>3</sup>/<sub>4</sub> po  
Base de 10,8 cm x parois de 6,98 cm



#### Carafe noire Easy Pour<sup>MD</sup>

No. de produit : 06100.0201

Quantité: 1 (également offerte en lots de 3 et 24 unités)



#### Carafe orange Easy Pour<sup>MD</sup>

(pour le café décaféiné)

No. de produit : 06101.0201

Quantité: 1 (également offerte en lots de 3 et 24 unités)



#### Plaque chauffante WX1

No. de produit: 06450.6000

Plaque pour une carafe



#### Plaque chauffante WX2

No. de produit: 06310.6000

Plaque pour deux carafes



Modèle

CDBCFP15

Homologation

Modèle international

Aucun modèle international

Homologation

# Spécifications

**CANADA** 

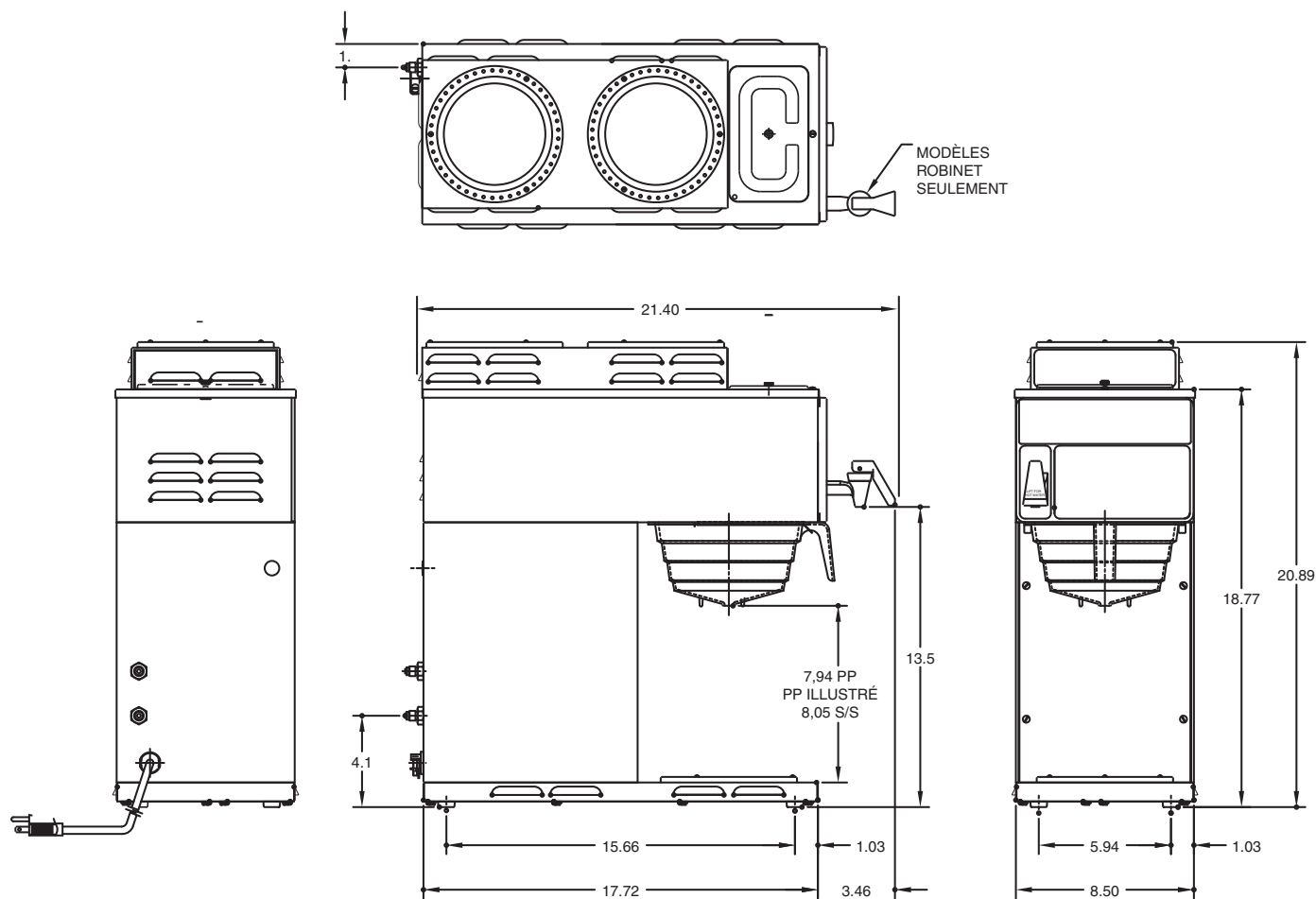
Modèle	No. de produit	Tension Réelle	Intensité	Puissance de l'élément totale	Puissance totale	Capacité (à l'heure)	Volume (pi <sup>3</sup> /m <sup>3</sup> )	Poids lb/kg	Cordon d'alimentation
CDBCFP15 (2 sur le dessus)	28800.6300	120	15	1150	1500	3,8 gal/14.4 l	3,9/12	30 / 13,6	Oui
CDBCFP15* (2 sur le dessus)	28800.6303	120	15	1150	1500	3,8 gal/14.4 l	3,9/12	30 / 13,6	Oui

\* Muni d'un entonnoir en acier inoxydable.

Capacité d'infusion basée sur une eau d'alimentation à 60 oF (15,6 oC) (chauffée à 140 oF/66 oC) à raison de 1/2 gallon (1,9 l) en 4 minutes.

Électricité : Les modèles 120 V, 15 A nécessitent un raccordement à un circuit bifilaire mis à la terre, 120 V, monophasé, 60 Hz.

Tuyauterie : 20 à 90 lb/po2 (138 à 621 kPa). Un raccord mâle évasé 1/4 po (6 mm) est fourni. Un raccord mâle évasé 3/8 po (10 mm) est fourni avec les modèles jumelés.



(DISPOSITIF MANUEL AVEC 1 PLAQUE CHAUFFANTE EN BAS/2 PLAQUES CHAUFFANTES SUR LE DESSUS)

Bunn-O-Matic Corporation of Canada - 280 Industrial Pkwy. S. Aurora, Ontario L4G 3T9 • 905-841-2866 • Fax 905-841-2775 • www.bunn.com

En ce qui a trait à ses produits, BUNN est engagée en permanence dans des travaux de recherche et développement. Nous nous réservons donc le droit d'apporter des modifications aux spécifications techniques et à la conception de nos produits sans préavis. Ces révisions ne confèrent aucunement le droit au client de se prévaloir de ces modifications, améliorations ou remplacements liés à du matériel dont il aurait déjà fait l'acquisition. Toutes les dimensions sont exprimées en pouces.

Bunn Corporation détient tous les droits d'auteur associés aux équipements et accessoires présentés dans cette publication. Veuillez contacter la compagnie Bunn pour demander la permission de reproduire toute partie de cette publication.